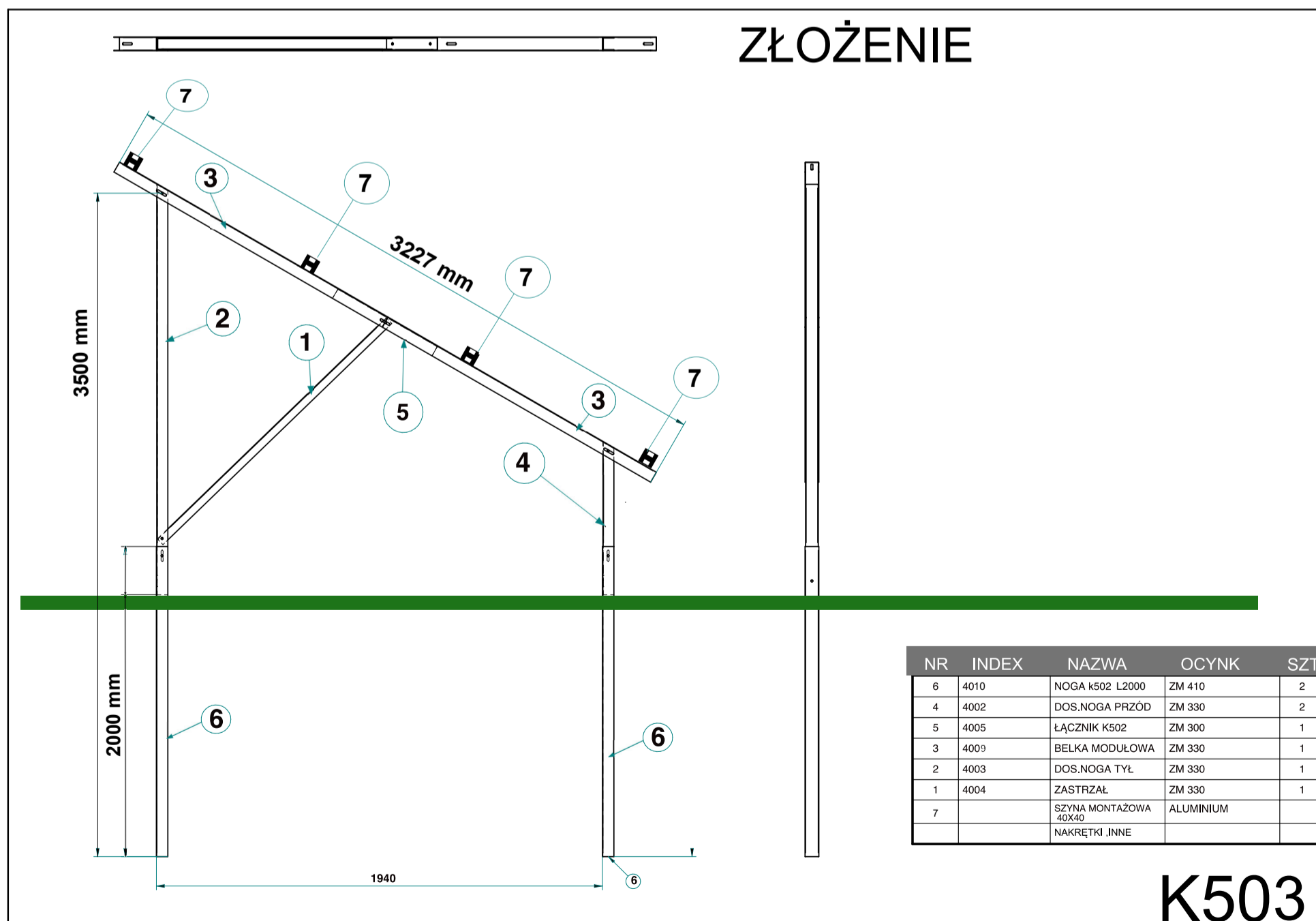
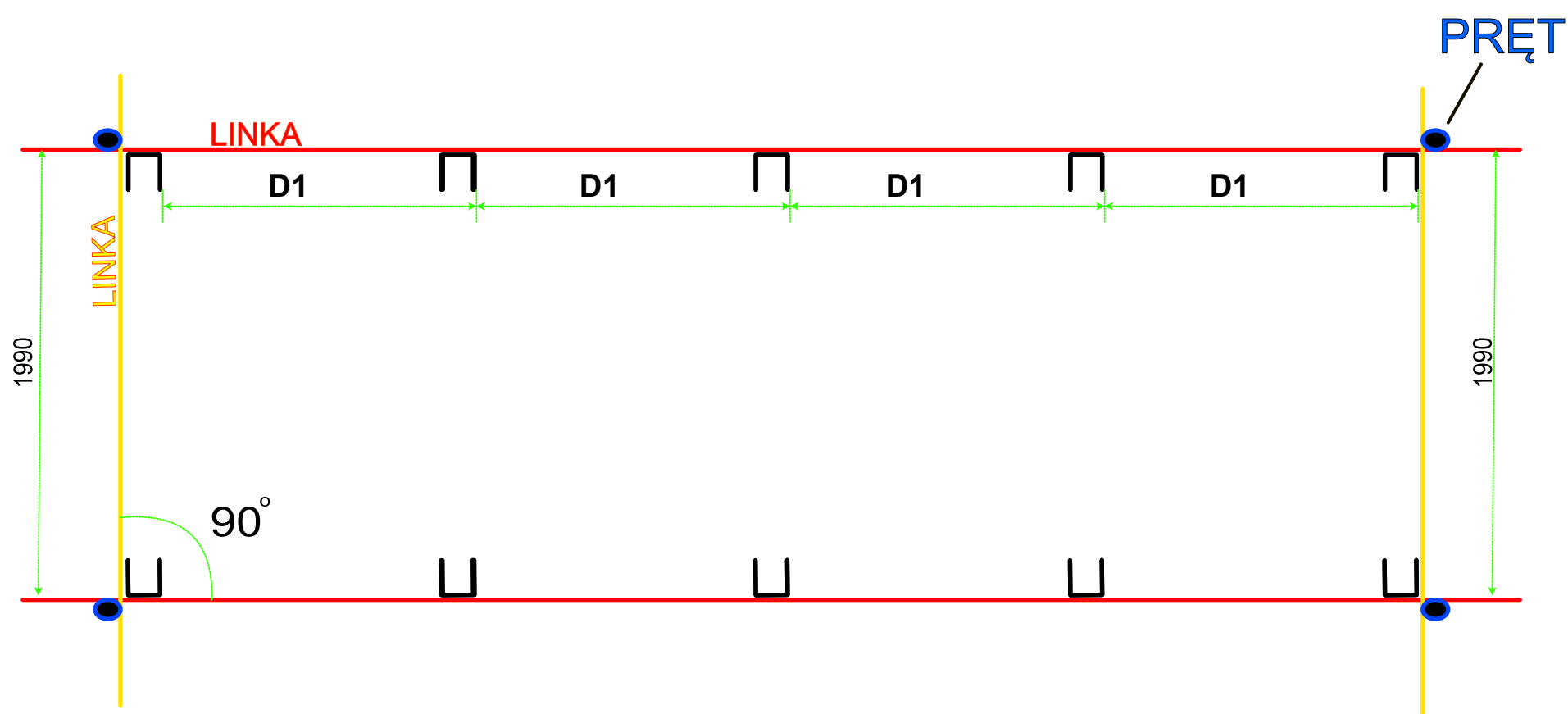


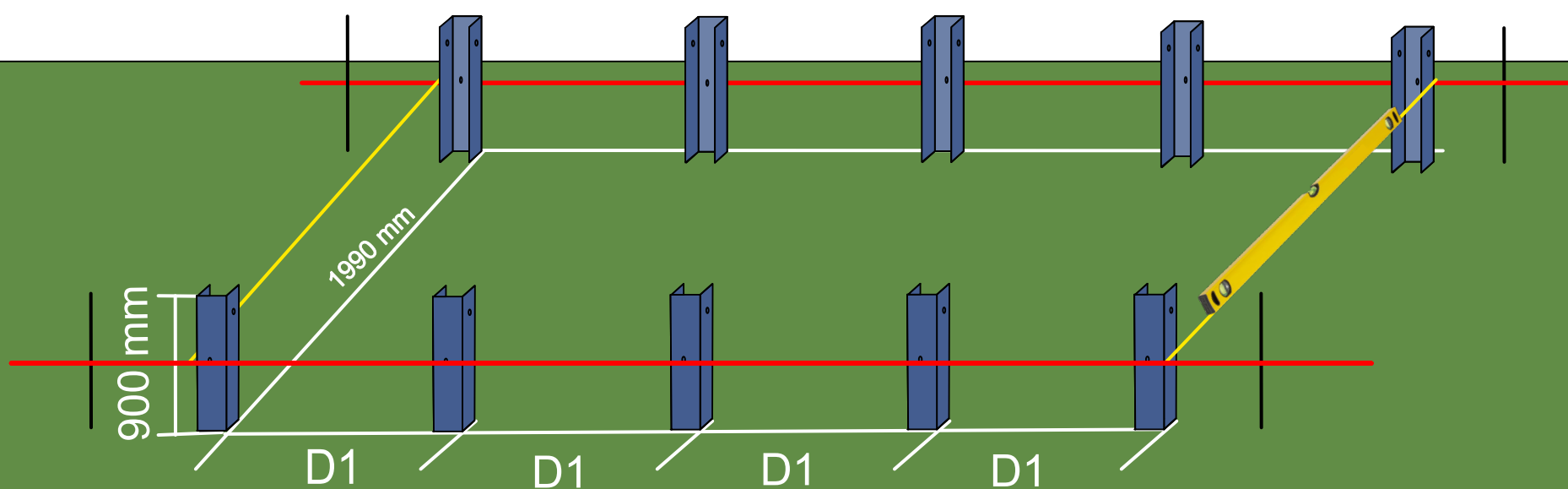
D1- DŁUGOŚĆ MODUŁU + 20 MM PRZERWA



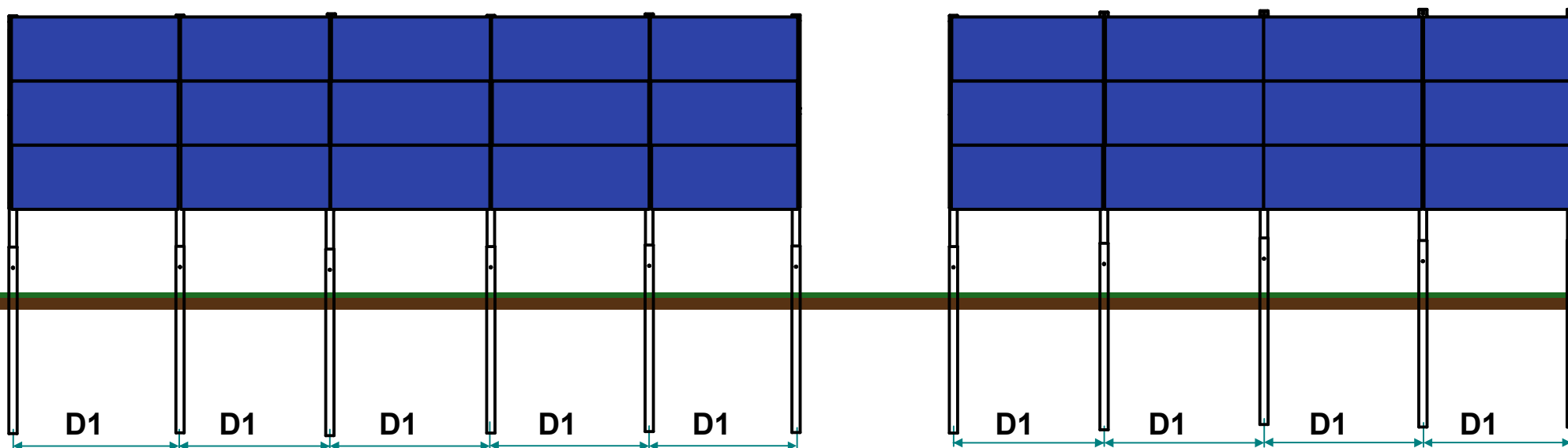
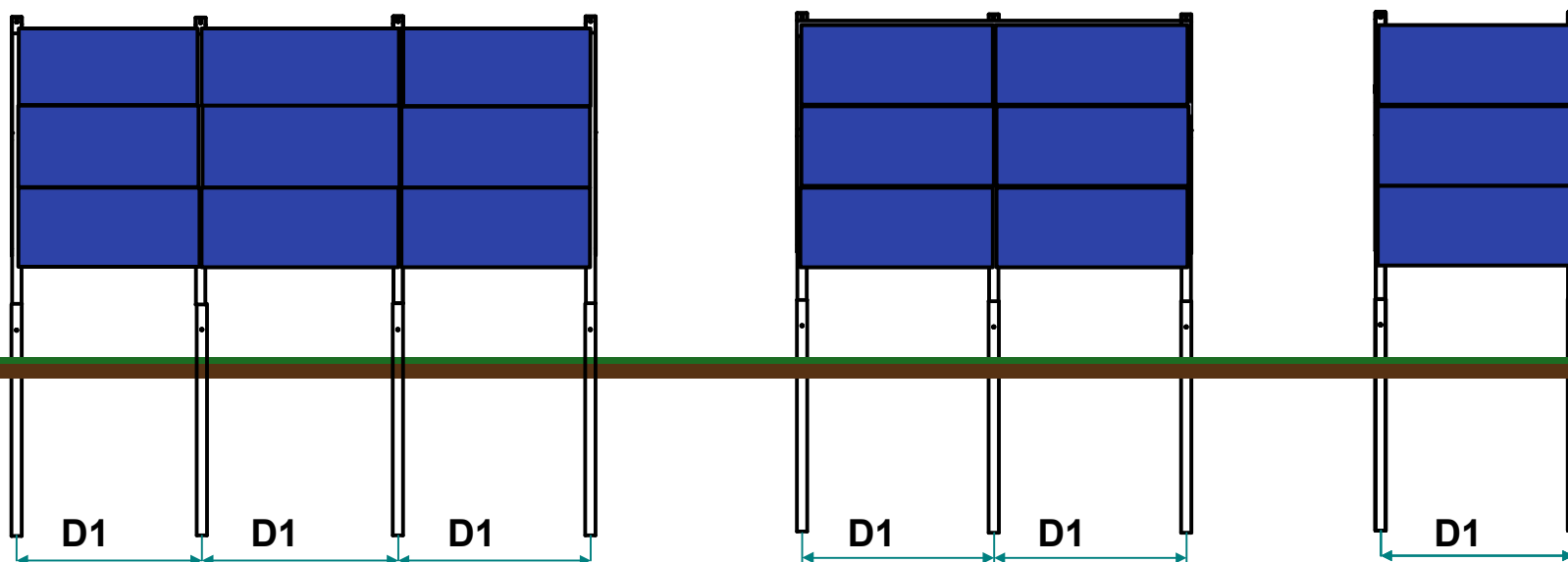
PRAWIDŁOWY SCHEMAT MONTAŻU PODPÓR WBIJANYCH W GRUNT



D1- DŁUGOŚĆ MODUŁU + 20 MM PRZERWY



K503 BIFACIAL



D1- DŁUGOŚĆ MODUŁU + 20 MM PRZERWY

